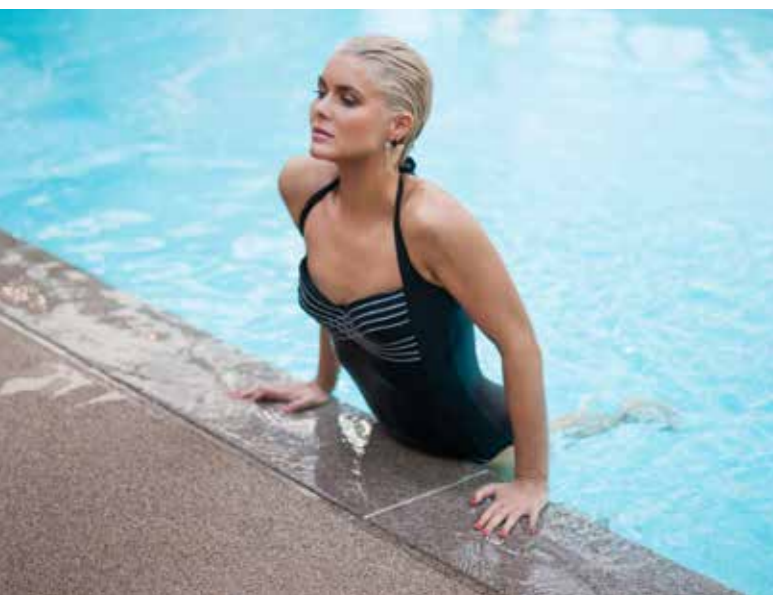


**STARLINE**

THE PERFECT POOL



Fotograf: Peter Baas

## INHALT

Das Versprechen	4
Ein Gesamtkonzept	6
Die Starline Collection	8
Nexxt Line	10
Nova Line	14
Dynamic Line	18
Carré Line	22
Romana Line	26
Ergonomic Line	30
Starline Roldeck	34
Roldeck Lamellen	38
Einbauteile	40
Zubehör	42
Wasseraufbereitung	44
Service	46

## DAS VERSPRECHEN

### von Starline

---

#### **Maßgeschneiderte Beratung**

Das Wellnessvergnügen zu steigern ist unsere Leidenschaft. Aus diesem Grund bieten wir und unsere Starline-Händler eine Beratung im Showroom oder bei Ihnen zu Hause an. So können Sie absolut sicher sein, dass Sie endloses Wellnessvergnügen erhalten.

#### **Design; für jeden Geschmack**

Beim Entwerfen von Starline-Schwimmbädern stehen Ihre Wünsche hinsichtlich Ästhetik und Ergonomie eines Schwimmbeckens im Mittelpunkt. Charakteristisch für das Design von Starline-Schwimmbädern sind Schlichtheit durch Minimalismus, eine zeitgemäße Formgebung und Qualität durch Verwendung der besten Materialien. Diese Entwurfsprinzipien werden bei unseren Produkten bis ins kleinste Detail verwirklicht. Genießen Sie Ihr Starline-Schwimmbad von ganzem Herzen!

#### **Eine zusätzliche Dimension in Ihrem Leben**

Der Besitz eines Schwimmbads bedeutet eine völlig neue Dimension in Ihrem Leben. Einen Lebensstil, erfüllt mit Genuss, Spaß und einem Gefühl von Wohlstand. Ein Leben, das Sie an Ihrem prächtig angelegten Schwimmbad in einem stilvollen Garten oder Innenraum verbringen.



#### **Starline mit dem S für Service**

Wir bieten 100% Zufriedenheitsgarantie. Auch wenn Ihr Pool im Einsatz ist, stehen wir das ganze Jahr über für Sie bereit! Wenn etwas Unerwartetes geschieht, steht Ihr Starline-Händler Ihnen zur Seite.

Sie können Ihren Starline-Händler immer für die Kontrolle und Wartung anrufen, oder Sie können einen separaten Wartungsvertrag abschließen. Zur Top-Qualität gehört auch Top-Service!

#### **Wir sind immer in Ihrer Nähe**

In den Beneluxländern können Sie die Händler in Ihrer Nähe besuchen oder wir kommen zu Ihnen nach Hause. Genießen Sie in Ruhe Ihr Starline-Schwimmbecken.

---

**Genießen Sie Ihr Starline-Schwimmbad von ganzem Herzen!**

## EIN GESAMTKONZEPT

### Von A bis Z alles, was Sie brauchen

Starline hat schon mehr als vier Jahrzehnte Wissen und Erfahrung mit der Entwicklung und Herstellung von Monoblock-Schwimmbädern. Starline-Monoblock-Schwimmbäder bestehen aus nur einer Form. Mithilfe moderner Produktionstechniken werden diese aus hochwertigem Verbundmaterial in einer äußerst haltbaren Konstruktion hergestellt. Die glatten und strengen Wände sind sehr ästhetisch und wartungsfreundlich.

Da die Schwimmbäder schon im Werk mit verschiedenen Teilen und gewünschtem Zubehör ausgerüstet werden, ist bei Ihnen zu Hause nur eine kurze Installationszeit erforderlich und Sie kommen schnell in den Genuss eines eigenen Schwimmbads. Zusammenfassend können wir Ihnen garantieren, dass ein Schwimmbad von Starline dem höchsten Qualitätsniveau entspricht.

#### **Einmalige Eigenschaften**

- Sechs Schwimmbad-Produktlinien
- Schwimmbäder in aktuellem Design
- Luxusdesignoptionen und Treppen
- Sicher und ergonomisch
- Wartungsfreundlich
- Modernste Produktionstechniken
- Langlebige Qualität
- Kurze Installationszeit bei Ihnen zu Hause



#### **Material und Konstruktion**

Starline-Schwimmbäder werden aus hochwertigem Verbundmaterial hergestellt. Langfristige Entwicklung und Innovation haben zu einem Material geführt, welches eine sehr glatte und harte Oberfläche hat und dadurch antibakteriell ist. Mit der Vinylesterdeckschicht ist das Material nahezu unverwüstlich.

Diese Deckschicht bestimmt zugleich die Farbe des Schwimmbads und ist in den fünf Original-Schwimmbadfarben Weiß, Hellblau, Blau, Hellgrau und Telegrau lieferbar. Das Exterior Finish Coating sorgt für eine vollständig isolierte und wasserdichte Außenschicht.

Von A bis Z komplett

## DIE STARLINE COLLECTION

---

Erwägen Sie, einen Monoblock-Pool zu kaufen? Die Monoblock-Becken von Starline sind in verschiedenen Formen, Größen und Farben erhältlich. Ihre Wünsche und Anforderungen bestimmen, welcher Pool für Sie am besten geeignet ist.

Suchen Sie nach einem Innenschwimmbad, so dass Sie das ganze Jahr über in der Privatsphäre der eigenen vier Wände schwimmen können? Oder möchten Sie lieber einen Swimmingpool im Garten, so dass Sie die Jahreszeiten genießen können?

Dann lernen Sie die fantastischen Pools von Starline kennen! Starline-Pools sind aufgeteilt in sechs Schwimmbadlinien und werden in dieser Broschüre alle vorgestellt.



### ***Nexxt Line***

Infinity pool  
Stilvoll und hochwertig

---

8 bis 12 m



### ***Nova Line***

Modern  
Rein und ästhetisch

---

8 bis 12 m



### ***Dynamic Line***

Luxus-Einstieg  
Erhöhte Sicherheit für die Familie

---

11 m



### ***Carré Line***

Zeitloses Design in einem zeitlosen Farbton  
Erhöhte Sicherheit für die Familie

---

8 bis 10 m



### ***Romana Line***

Klassische Schönheit  
Erhöhte Sicherheit für die Familie

---

8 bis 10 m



### ***Ergonomic Line***

Für den kleineren Garten  
Erhöhte Sicherheit für die Familie

---

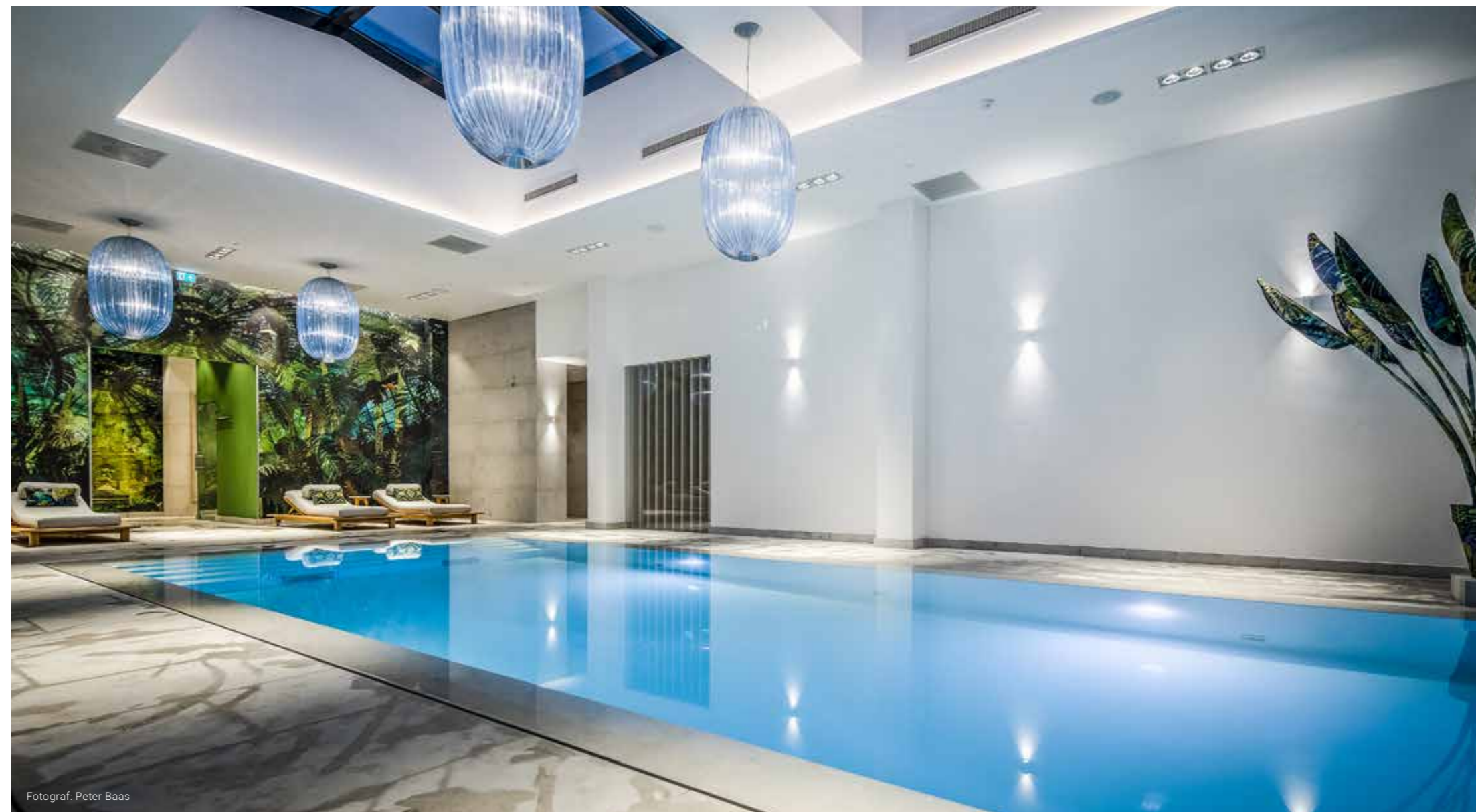
7 bis 7,7 m

# NEXXT LINE

Stilvoll und hochwertig

Die exklusiven Schwimmbäder aus der NEXXT Line schaffen eine sehr räumliche Wirkung durch die ebenerdige, überlaufende Wasserlinie. Die spiegelnde Wasseroberfläche scheint infolge ihrer Höhe mit der Umgebung zu verschmelzen. Das Wasser fließt über den Rand und verschwindet danach geräuschlos in einer unauffälligen offenen Fuge in den Randfliesen. Diese stilvolle Schwimmbad-Produktlinie erfüllt mit ihrem architektonischen Design alle Erwartungen.

NEXXT-Schwimmbäder können mit diversen Eingangsoptionen, ausführbar in der dazu passenden Schwimmbadfarbe, kundenspezifisch gestaltet werden. Ein optional erhältliches Eckgehäuse im Schwimmbad bietet die Möglichkeit, ein Einbau-Roldeck-System zu integrieren. Die Schwimmbäder aus der NEXXT Line haben eine Persönlichkeit von Format und Eleganz.



Fotograf: Peter Baas





### Strenges Design

Das strenge Design verleiht der Nexxt Linie einen exklusiven Look. Die Überlaufkante schafft einen schönen Spiegeleffekt.



### Infinity pool

Das Wasser läuft über die Randsteine und verschwindet lautlos in einer Fuge zwischen den Randfliesen.



### Verschiedene Treppen möglich

Geben Sie Ihrem Nexxt-Becken zusätzlichen Glanz durch zum Beispiel eine schöne schwebende Einlauftreppe oder eine Einlauftreppe über die gesamte Breite.

## TECHNISCHE DATEN

### Nexxt Line

#### Nexxt 80



**Länge** : 8 m  
**Breite** : 4,1 m  
**Tiefe** : 1,6 m

#### Nexxt 100



**Länge** : 10 m  
**Breite** : 4,1 m  
**Tiefe** : 1,6 m

#### Nexxt 120



**Länge** : 12 m  
**Breite** : 4,1 m  
**Tiefe** : 1,6 m

	Größen	Stehrand	Sicherheitsrand	Einlauftreppe	Roldeck®-Integration	Wasserdichter Vinylester
<b>Nexxt 80</b>	8 x 4,1 x 1,6	x	x	Verschiedene designs	✓	Lebenslange Garantie
<b>Nexxt 100</b>	10 x 4,1 x 1,6	x	x	Verschiedene designs	✓	Lebenslange Garantie
<b>Nexxt 120</b>	12 x 4,1 x 1,6	x	x	Verschiedene designs	✓	Lebenslange Garantie

x : nicht vorhande    ✓ : vorhanden



# NOVA LINE

Rein, ästhetisch und aktuell

Für die NOVA Line wurde das Konzept „Schwimmbad“ auf das Wesentliche reduziert. Das Ergebnis sind strenge, minimalistische Linien und Ecken. Diese Schwimmbad-Produktlinie zeichnet sich durch eine prächtige, hohe Wasserlinie direkt unter den Randsteinen aus. Die drei größten Schwimmbäder können mit diversen Eingangsoptionen, ausführbar in der dazu passenden Schwimmbadfarbe, kundenspezifisch gestaltet werden, und mit Hilfe eines Eckgehäuses im Schwimmbad kann ein Roldeck-System eingebaut werden. NOVA-Schwimmbäder atmen pure Reinheit aus. Eine Schwimmbad-Produktlinie von absolut natürlicher Schönheit.







### Minimalistisches Design

Mit der strengen Linienführung passt dieser Pool perfekt in den modernen Garten.



### Hohe Wasserlinie

Das innovative Skimmersystem sorgt für eine schöne hohe Wasserlinie knapp unter den Randsteinen.



### Verschiedene Treppen möglich

Geben Sie Ihrem Nova-Becken Glanz durch zum Beispiel eine schöne schwebende Einlaufftreppe oder eine Treppe über die gesamte Breite mit Antirutschstruktur.

## TECHNISCHE DATEN

### Nova Line

#### Nova 80



**Länge** : 8 m  
**Breite** : 4,1 m  
**Tiefe** : 1,55 m

#### Nova 100



**Länge** : 10 m  
**Breite** : 4,1 m  
**Tiefe** : 1,55 m

#### Nova 120



**Länge** : 12 m  
**Breite** : 4,1 m  
**Tiefe** : 1,55 m

	Größen	Stehrand	Sicherheitsrand	Einlaufftreppe	Roldeck®-Integration	Wasserdichter Vinylester
<b>Nova 60 *</b>	6 x 3 x 1,5 m	x	x	Verschiedene designs	✓	Lebenslange Garantie
<b>Nova 80</b>	8 x 4,1 x 1,55 m	x	x	Verschiedene designs	✓	Lebenslange Garantie
<b>Nova 100</b>	10 x 4,1 x 1,55 m	x	x	Verschiedene designs	✓	Lebenslange Garantie
<b>Nova 120</b>	12 x 4,1 x 1,55 m	x	x	Verschiedene designs	✓	Lebenslange Garantie

X : nicht vorhande    ✓ : vorhanden    \* nicht angezeigt



# DYNAMIC LINE

## Luxuszugang

Charakteristisch für die Produktlinie der Dynamic-Schwimmbäder sind die verschiedenen Zugangsoptionen. Sie haben die Auswahl unter zwei Arten von Ecktreppen. Diese können sowohl in der linken als auch in der rechten Ecke angebracht werden. Etwas ganz Besonderes ist die großzügige rechteckige Zugangstreppe mit Lounge-Plateau direkt unter dem Wasserspiegel. Ein herrlicher Platz zum Sonnenbaden, während Sie teilweise im Wasser sitzen.

Dynamic-Schwimmbäder sind standardmäßig mit einer Nische hinter dem Schwimmbad zum Einbau eines Roldeck-Systems ausgerüstet. Der Sicherheitsrand oben an der Schwimmbadwand sorgt für zusätzliche Unterstützung, wenn die geschlossene Schwimmbadabdeckung belastet wird. Die Standkante längs der Wände gibt Ihnen die Möglichkeit, beim Schwimmen eine Ruhepause einzulegen.





### Familienbecken

Mit einer Länge von 11 Metern, einem Stehrand und einem Sicherheitsrand ist die Dynamic Line das ideale Familien-Becken.



### Sicherheitsrand und Stehrand

Der Sicherheitsrand am oberen Rand der Beckenwand bietet zusätzliche Unterstützung, wenn die geschlossene Schwimmbadabdeckung belastet wird. Der Stehrand entlang der Wände gibt Ihnen die Möglichkeit, eine kurze Pause einzulegen.



### Verschiedene Ecktreppen möglich

Verschiedene Ecktreppen möglich. Zum Beispiel eine Ecktreppe mit Lounge-Plateau direkt unter der Wasserlinie.

## TECHNISCHE DATEN

### Dynamic Line

#### Dynamic 110



Länge : 11 m  
Breite : 4 m  
Tiefe : 1,5 m

#### Dynamic 110



Länge : 11 m  
Breite : 4 m  
Tiefe : 1,5 m

#### Dynamic 110



Länge : 11 m  
Breite : 4 m  
Tiefe : 1,5 m

	Größen	Stehrand	Sicherheitsrand	Einlauftreppe	Roldeck®-Integration	Wasserdichter Vinylester
<b>Dynamic 110</b>	11 x 4 x 1,5 m	✓	✓	Verschiedene designs	✓	Lebenslange Garantie

X : nicht vorhande    ✓ : vorhanden

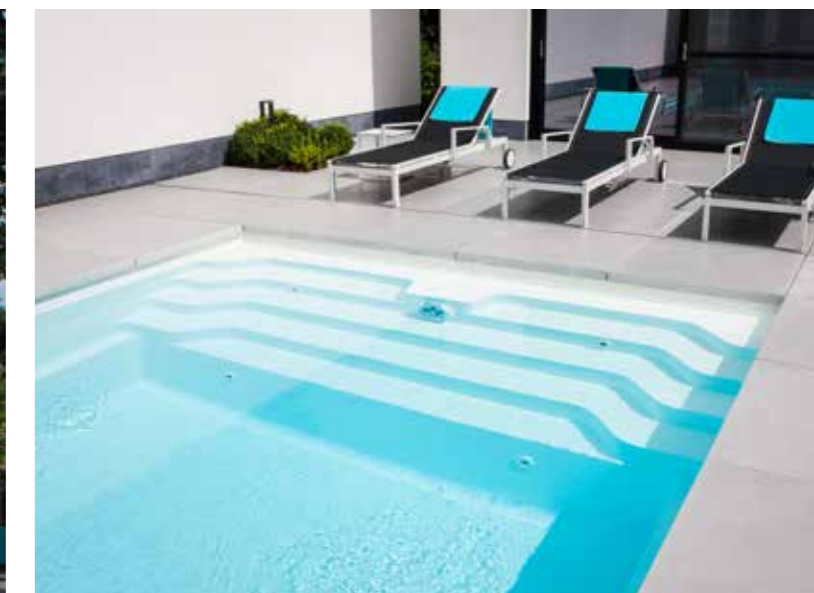
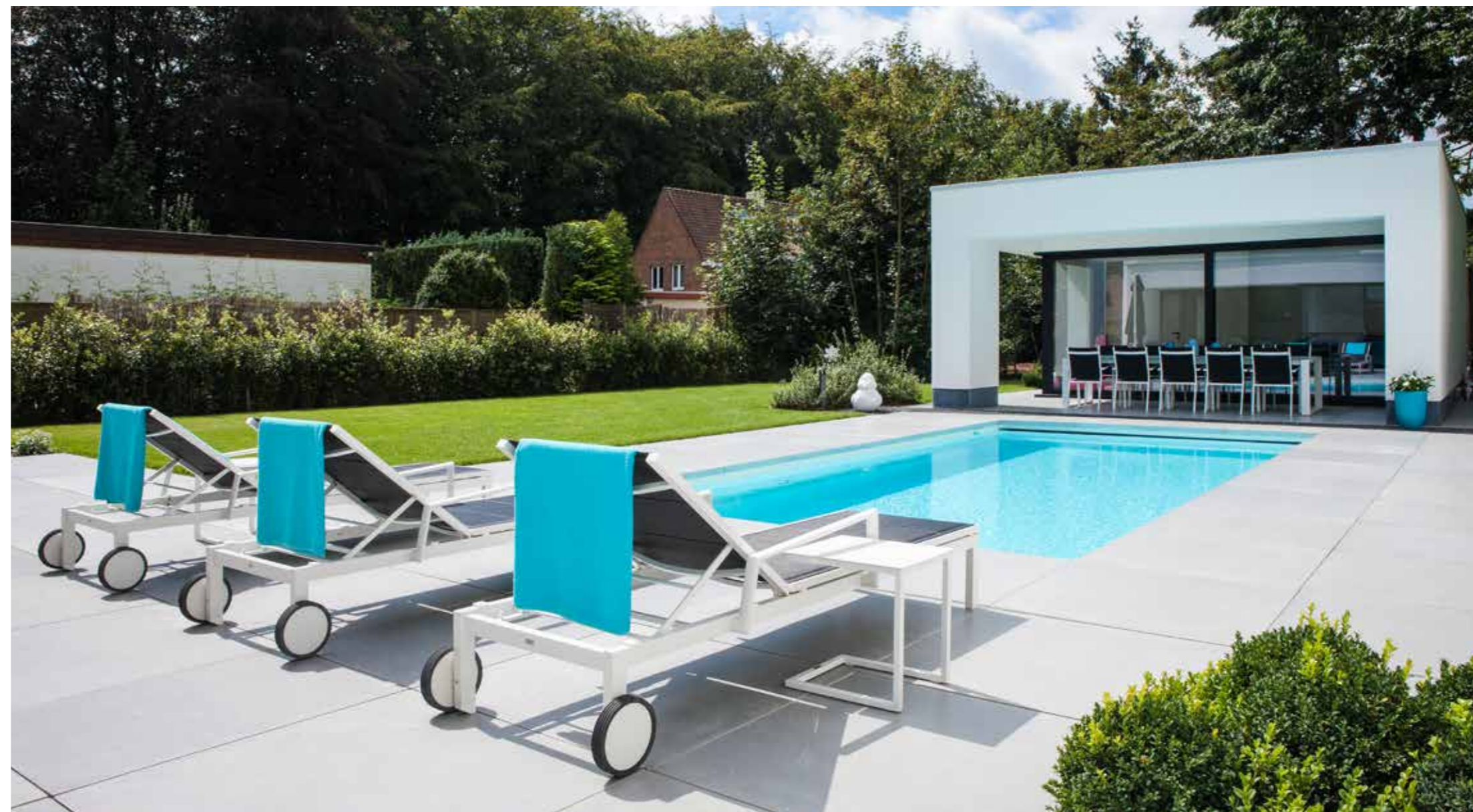


# CARRÉ LINE

## Offener Charakter

Carré-Schwimmbäder zeichnen sich durch die geräumige Carré-Zugangstreppe über die volle Schwimmbadbreite aus. Diese breite Treppe macht das Betreten des Schwimmbads äußerst angenehm. Der Entwurf ist zeitlos in einem klassischen Farbton.

Ein Carré-Schwimmbad wird mit Roldecknische ausgerüstet. Die Nische ist für den Einbau einer Roldeck-Schwimmbadabdeckung bestimmt. Diese ist dem Blick dann vollständig entzogen, wenn die Abdeckung geöffnet ist. Unmittelbar unter dem Wasserspiegel befindet sich ein Sicherheitsrand, der für die Unterstützung einer geschlossenen Schwimmbadabdeckung sorgt, falls sich Kinder oder Haustiere darauf befinden. Standkanten längs der Wände bieten Ihnen die Möglichkeit, am Schwimmbadrand eine kurze Pause einzulegen.





### Zeitloses rechteckiges Design

Die Einlaufftreppe über die gesamte Breite verleiht dem Bad einen klassischen Look.



### Sicherheitsrand und Stehrand

Der Sicherheitsrand am oberen Rand der Beckenwand bietet zusätzliche Unterstützung, wenn die geschlossene Schwimmbadabdeckung belastet wird. Der Stehrand entlang der Wände gibt Ihnen die Möglichkeit, eine kurze Pause einzulegen.



### Breite Einlaufftreppe

Praktische Einlaufftreppe über die gesamte Breite einschließlich Startblock mit der Möglichkeit, eine Gegenstromanlage zu installieren.

## TECHNISCHE DATEN

### Carré Line

#### Carré 80



**Länge** : 8 m  
**Breite** : 4 m  
**Tiefe** : 1,5 m

#### Carré 90



**Länge** : 9 m  
**Breite** : 4 m  
**Tiefe** : 1,5 m

#### Carré 100



**Länge** : 10 m  
**Breite** : 4 m  
**Tiefe** : 1,5 m

	Größen	Stehrand	Sicherheitsrand	Einlaufftreppe	Roldeck®-Integration	Wasserdichter Vinylester
<b>Carré 80</b>	8 x 4 x 1,5 m	✓	✓	Integriert	✓	Lebenslange Garantie
<b>Carré 90</b>	9 x 4 x 1,5 m	✓	✓	Integriert	✓	Lebenslange Garantie
<b>Carré 100</b>	10 x 4 x 1,5 m	✓	✓	Integriert	✓	Lebenslange Garantie

X : nicht vorhanden    ✓ : vorhanden



# ROMANA LINE

## Klassische Schönheit

Die Schwimmbäder der Romana Line sind mit einer klassischen, halbmondförmigen Zugangstreppe mit „Schultern“ ausgerüstet. Die oberste Treppenstufe hat in der Mitte einen Startblock, in den optional eine Gegenstromanlage eingesetzt werden kann. Die Romana Line ist das ideale Modell für den Garten im ländlichen oder mediterranen Stil.

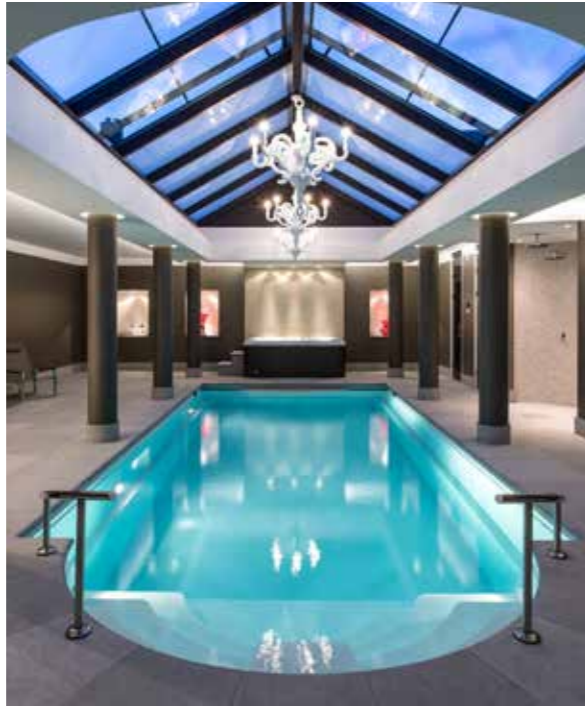
Romana-Schwimmbäder können mit Roldecknische hinter dem Schwimmbad zum unsichtbaren Einbau einer Roldeck-Abdeckung ausgestattet werden. Beim Öffnen der Schwimmbadabdeckung ist diese dem Blick dann vollständig entzogen. Unmittelbar unter dem Wasserspiegel befindet sich an den Wänden ein Sicherheitsrand. Dieser sorgt für zusätzliche Unterstützung der geschlossenen Schwimmbadabdeckung bei Belastung von oben. Möchten Sie beim Schwimmen eine kurze Pause einlegen, können Sie sich längs der Wand auf die Standkante stellen.





### Elegantes mediterranes Design

Die halbrunde Einlaufftreppe gibt diesem Bad ein mediterranes Aussehen.



### Sicherheitsrand und Stehrand

Der Sicherheitsrand am oberen Rand der Beckenwand bietet zusätzliche Unterstützung, wenn die geschlossene Schwimmbadabdeckung belastet wird. Der Stehrand entlang der Wände gibt Ihnen die Möglichkeit, eine kurze Pause einzulegen.



### Halbrunde Einstiegstreppe

Halbrunde Einlaufftreppe über die gesamte Breite einschließlich Startblock mit der Möglichkeit, eine Gegenstromanlage zu installieren.

## TECHNISCHE DATEN

### Romana Line

#### Romana 80



**Länge** : 8 m  
**Breite** : 4 m  
**Tiefe** : 1,5 m

#### Romana 90



**Länge** : 9 m  
**Breite** : 4 m  
**Tiefe** : 1,5 m

#### Romana 100



**Länge** : 10 m  
**Breite** : 4 m  
**Tiefe** : 1,5 m

	Größen	Stehrand	Sicherheitsrand	Einlaufftreppe	Roldeck®-Integration	Wasserdichter Vinylester
<b>Romana 80</b>	8 x 4 x 1,5 m	✓	✓	Integriert	✓	Lebenslange Garantie
<b>Romana 90</b>	9 x 4 x 1,5 m	✓	✓	Integriert	✓	Lebenslange Garantie
<b>Romana 100</b>	10 x 4 x 1,5 m	✓	✓	Integriert	✓	Lebenslange Garantie

X : nicht vorhanden    ✓ : vorhanden

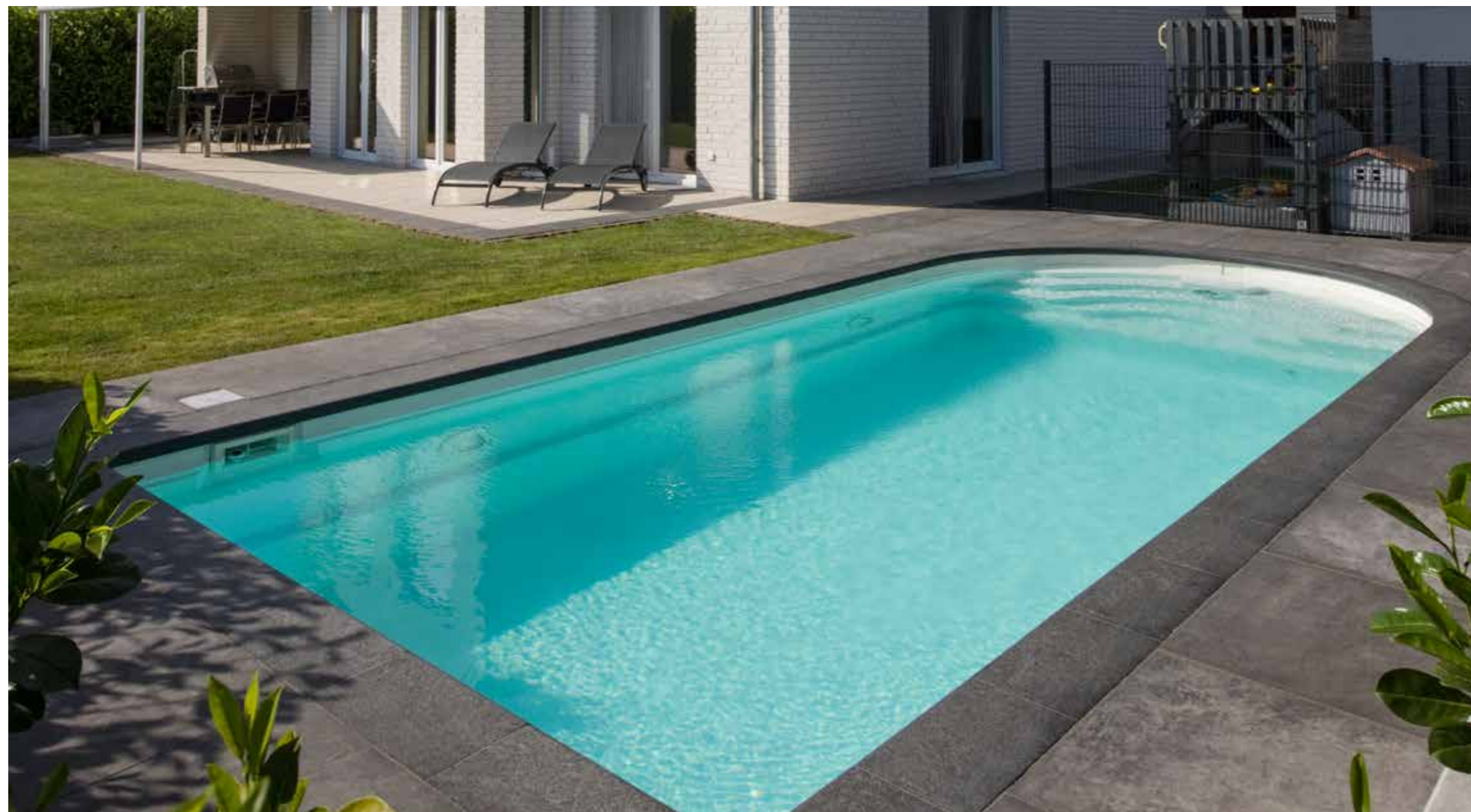


# ERGONOMIC *LINE*

## Kompakt & praktisch

Die kompakten Schwimmbäder der Ergonomic Line eignen sich für den kleineren Garten. Ergonomic-Schwimmbäder sind in zwei Modellen lieferbar, einem rechteckigen Modell mit oder ohne Ecktreppe und verschiedenen Tiefen oder einem rechteckigen Modell mit halbmondförmiger Treppe.

Ergonomic-Bäder sind standardmäßig mit einer Roldecknische hinter dem Schwimmbad für den Einbau eines Roldeck-Systems ausgestattet. Außerdem befindet sich unmittelbar unter dem Wasserspiegel ein Sicherheitsrand. Dieser sorgt für zusätzliche Unterstützung bei geschlossener Schwimmbadabdeckung, wenn diese von oben belastet wird. Standkanten längs der Wände bieten die Möglichkeit, beim Schwimmen eine kurze Pause einzulegen. Alles in allem ein vielseitiges Schwimmbad.







### Räume optimal nutzen

Ein vollwertiges Schwimmbaderlebnis.



### Sicherheitsrand und Stehrand

Der Sicherheitsrand am oberen Rand der Beckenwand bietet zusätzliche Unterstützung, wenn die geschlossene Schwimmbadabdeckung belastet wird. Der Stehrand entlang der Wände gibt Ihnen die Möglichkeit, eine kurze Pause einzulegen.



### Diverse Treppen möglich

Verschiedene Treppen möglich. Zum Beispiel eine Ecktreppe auf der linken oder rechten Seite.

## TECHNISCHE DATEN

### Ergonomic Line

#### Ergonomic 70



**Länge** : 7 m  
**Breite** : 3,5 m  
**Tiefe** : 1,5 m

#### Ergonomic 77



**Länge** : 7,7 m  
**Breite** : 3,5 m  
**Tiefe** : 1,5 m

	Größen	Stehrand	Sicherheitsrand	Einlauftreppe	Roldeck®-Integration	Wasserdichter Vinylester
<b>Ergonomic 70</b>	7 x 3,5 x 1,5 m	✓	✓	Verschiedene designs	✓	Lebenslange Garantie
<b>Ergonomic 77</b>	7,7 x 3,5 x 1,5 m	✓	✓	Verschiedene designs	✓	Lebenslange Garantie

X : nicht vorhande    ✓ : vorhanden



# STARLINE ROLDECK

## Ein vielseitiges System

Ein Starline-Roldeck-System ist ein äußerst zuverlässiges automatisches System zur Abdeckung Ihres Schwimmbads. Es hat den Zweck, den Wartungsaufwand für das Schwimmbad zu verringern, es erhöht die Sicherheit und spart Energie. Mit dem umfangreichen Sortiment von Starline-Lamellen passt eine Abdeckung stets zu Ihrem Schwimmbad. Ihr Schwimmbad sieht immer imposant aus, ob das Roldeck jetzt geöffnet oder geschlossen ist.

- Sicher
- Spart bis zu 60% Energie ein!
- Saubereres Schwimmbad, weniger Wartungsaufwand für Ihr Schwimmbad
- Langlebige Qualität
- Einfache Bedienung
- Für praktisch alle Schwimmbecken geeignet
- Eine große Auswahl an Roldeck®-Lamellen
- Viele verschiedene Einbau- oder Aufbauausführungen möglich



## DIE AUSSTRAHLUNG

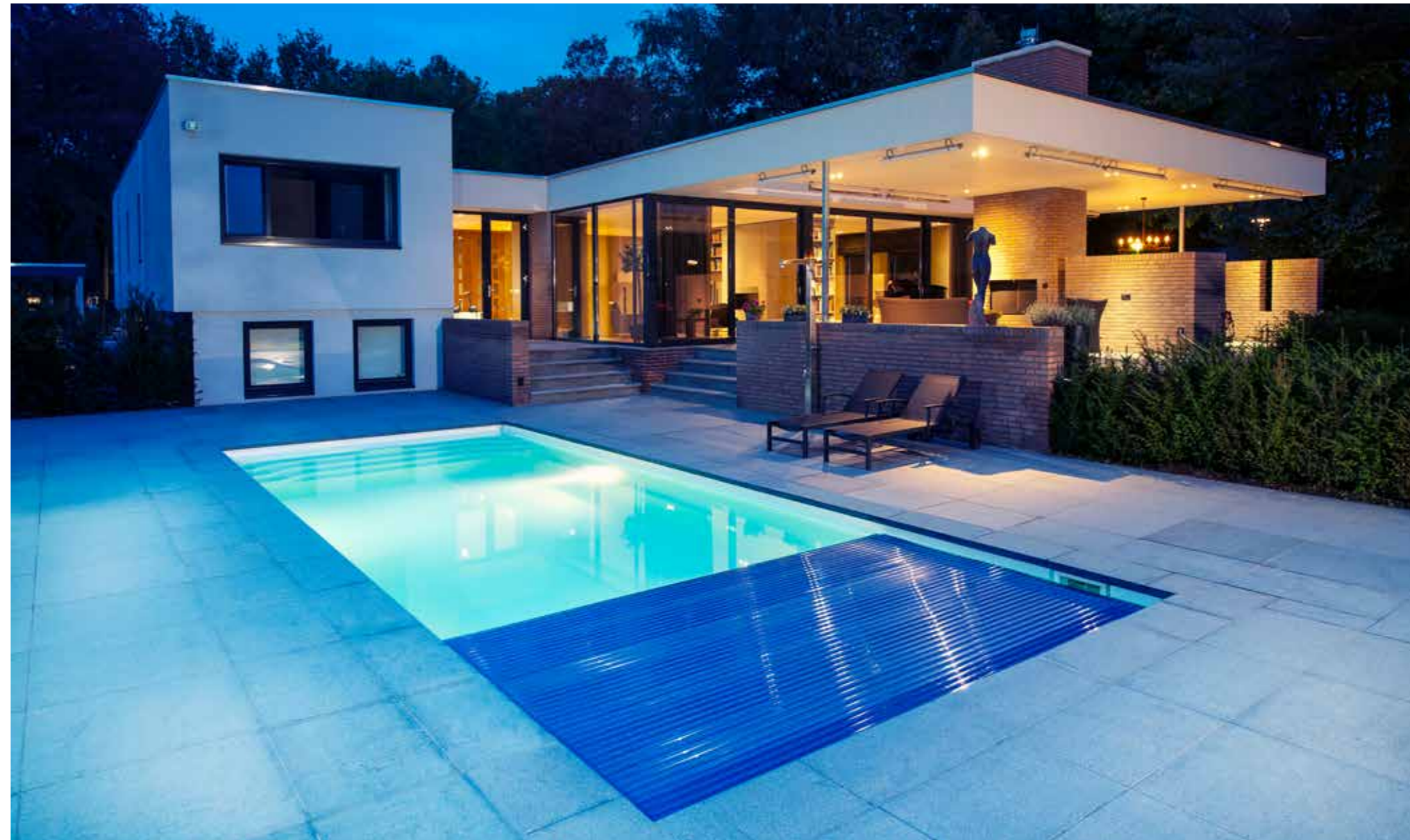
---

Die breite Palette von Starline Roldeck-Lamellen bietet dank der verschiedenen Ausführungen und Farboptionen viele Möglichkeiten. So gibt es immer eine Lamelle, die Ihre Wünsche für ein schön abgedecktes Schwimmbad erfüllt. Entscheiden Sie sich zum Beispiel für die blauen oder farblosen Transparentlamellen, können Sie abends den besonderen durchscheinenden Effekt genießen, wenn die Unterwasserbeleuchtung eingeschaltet ist.

Wenn Sie sich für Solarlamellen entscheiden, entscheiden Sie sich auch für eine kostenlose Poolerwärmung. Diese Lamellen geben die absorbierte Sonnenwärme ans Wasser ab. Das Schwimmbadwasser wird so schon von den ersten Strahlen der Sonne erwärmt.

---

**Starline Roldeck**



## EINBAU ODER AUFBAU

---

Die Installation der Starline-Abdeckung kann auf zwei Arten erfolgen: Einbau oder Aufbau. Beim Einbau wird die Schwimmbadabdeckung unsichtbar in einer Roldecknische unter der Terrasse oder unter der Treppe aufgewickelt.

Sie haben einen bestehenden Pool und möchten gerne eine Roldeck-Abdeckung installieren? Hierfür gibt es mehrere Aufrollmöglichkeiten über dem Boden.

---

**Starline Roldeck**

## PC 60

Diese Lamellen haben eine Breite von 60 mm und sind 16 mm stark. Die Lamellen sind in solar oder glasklar-transparent lieferbar. Die Solarvariante ist optional mit Alu-Look-Beschichtung für einen zeitgemäßen Metallic-Effekt lieferbar.

## PC 63

Diese Lamellen haben eine Breite von 63 mm und sind 16 mm stark. Eine komplette Abdeckung wirkt nüchtern und ruhig. Diese Lamellen sind dank eines speziellen Anti-Algen-Verbindungssystems sehr pflegeleicht und in einer Solarausführung lieferbar.

# POLYCARBONAT LAMELLEN

## Modern und langlebig

Die hochwertigen Polycarbonatlamellen von Starline enthalten einen eingebetteten UV-Blocker und können extremen Temperaturen und Wetterbedingungen standhalten.

- Energiesparend
- Hohe Dämmwirkung
- Beständig gegen hohe Temperaturen
- Beständig gegen UV-Strahlung
- Besser gegen Hagel und Sturm beständig als PVC-Lamellen



**PC 60 Transparent blau Solar**



**PC 60 Transparent blau**



**PC 60 Transparent grün**



**PC 60 Crystal Clear**



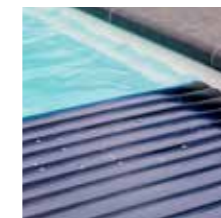
**PC 60 Crystal Clear solar**



**PC 60 Alu-look solar**



**PC 63 Alu-look solar**



**PC 63 Transparent blau Solar**

# PVC LAMELLEN

## Eine Palette von Möglichkeiten

Diese hochwertigen, schlagfesten und isolierenden PVC-Lamellen sind in nicht weniger als sechs Ausführungen lieferbar: gefärbt, transparent in blauer Farbe und als Solar-Ausführung. Jedem das Seine!

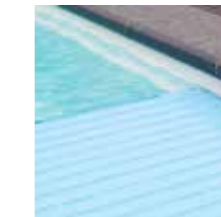
- Energiesparend
- Hohe Isolierwirkung
- In sechs Varianten lieferbar



**PVC 50 Weiß**



**PVC 50 Creme**



**PVC 50 Blau**



**PVC 50 Grau**



**PVC 50 Transparent blau**



**PVC 50 Transparent blau Solar**

## PVC 50 Farbe

Diese PVC-Lamellen haben eine Breite von 50 mm und sind neben den transparenten Varianten in vier Lamellenfarben erhältlich. So finden Sie immer eine Farbe, die zum Stil Ihres Pools passt.

## PVC 50 Transparentblau

Diese transparenten blauen PVC-Lamellen mit 50 mm Breite sorgen abends zusammen mit Ihrer Unterwasserbeleuchtung für eine schöne Atmosphäre.

## PVC 50 Transparentblau Solar

Diese PVC-Lamelle mit 50 mm Breite absorbiert die Wärme von der Sonne und gibt sie ans Badewasser ab. Bei den ersten Sonnenstrahlen wird so das Wasser schon aufgewärmt.



# EINBAUTEILE UND ZUBEHÖR

## Machen Sie noch mehr aus Ihrem Pool

Ihr Pool kann je nach Bedarf angepasst und erweitert werden. Zum Beispiel mit einer Gegenstromanlage für ein leistungsfähiges Schwimmtraining oder einer Schwallldusche für ein lebendiges Element in Ihrem Pool. Schwimmbadzubehör sorgt für eine zusätzliche Vielfalt an Gebrauchsmöglichkeiten. Darüber hinaus kann man bei der Ausführung der Einbauteile bei den Materialien und Abmessungen zwischen verschiedenen Möglichkeiten wählen.

### Die Einbauteile

Schwimmbadwasser kommt nur auf eine Weise ins Schwimmbad hinein und wieder hinaus: über die Einbauteile. In Kombination mit der Schwimmbadpumpe sorgen sie für die Zirkulation des Schwimmbadwassers. Die Einbauteile können in verschiedenen Höhen und an verschiedenen Stellen in Ihrem Schwimmbad angebracht werden. Dadurch hat jedes Teil seinen eigenen zusätzlichen Nutzen für eine optimale Wasserzirkulation. Außerdem sind Einbauteile mitbestimmend für die Ausstrahlung Ihres Schwimmbads. Die Einbauteile von Starline sind in einer hochwertigen Kunststoff- oder Edelstahlausführung erhältlich.

Die Vorteile von Starline-Einbauteilen

- Optimale Wasserzirkulation
- Hochwertige Produkte
- Ansprechendes Äußeres Ihres Bad

### Einlaufdüsen

Das in der Filteranlage gereinigte und eventuell aufgewärmte Wasser gelangt mithilfe der Einlaufdüsen wieder in das Schwimmbad. Dieses System kann in der Richtung verstellt werden und befindet sich meistens gegenüber den Skimmern, um einen optimalen Rückfluss zu gewährleisten. Es gibt zwei verschiedenen Ausführungen: Kunststoff oder Edelstahl in rund oder eckig.

### Skimmer

Die Skimmer befinden sich an der Oberseite der Schwimmbadwand und entfernen Wasser und Verschmutzungen von der Oberfläche. Im Skimmer befindet sich ein Korb, der grobe Verschmutzungen wie zum Beispiel Blätter aufnimmt und verhindert, dass diese in die Pumpe gelangen. Es gibt verschiedenen Ausführungen: Kunststoff oder Edelstahl.

### Boden- oder Wandablauf

Diese Einbauteile befinden sich im unteren Bereich des Schwimmbads. Neben den Skimmern, die für die Wasserzirkulation an der Wasseroberfläche sorgen, bewirkt die Boden- oder Tiefwandableitung einen guten Durchfluss auf einer tieferen Ebene.

### Lampen

Unterwasserbeleuchtung gibt jedem Pool Atmosphäre, Ausstrahlung und das gewisse Etwas. Auch wenn nicht geschwommen wird, sorgt die Beleuchtung dafür, dass Ihr Pool einen schönen Anblick bietet, und erzeugt eine einmalige Atmosphäre in Ihrem Garten oder Innenschwimmbad. Es gibt zwei verschiedene Ausführungen: traditionelle Beleuchtung oder LED-Beleuchtung in Kunststoff oder Edelstahl mit einer runden oder quadratischen Blende.



## ZUBEHÖR

### Machen Sie Ihren Pool komplett

#### **Gegenstromanlage**

Mit einer Gegenstromanlage schwimmen Sie endlos gegen den Strom, eine richtige Wasserattraktion. Sie erhöht den Badespaß und macht Ihren Pool einladend.

#### **Randsteine**

Da es verschiedene Möglichkeiten gibt, empfehlen wir Ihnen, hierzu mit Ihrem Starline-Händler Kontakt aufzunehmen.

#### **Außendusche**

Mit einer guten Außendusche verhindern Sie nicht nur, dass Sie Schmutz mit in das Becken hineinbringen, Sie können sich auch nach dem Schwimmen hier abduschen.

#### **Treppe**

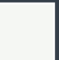
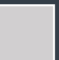
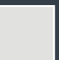
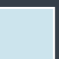

Geben Sie Ihrem Pool mehr Glanz mit einer unserer Treppen.



## POOL-FARBEN

### Geben Sie Ihrem Pool Farbe!

Starline-Pools sind in fünf originalen Schwimmbadfarben erhältlich. Jede Farbe gibt Ihrem Pool eine besondere Ausstrahlung, die sich nahtlos in die Umgebung einfügt.

-  **Weiß**  
*Lädt zum Schwimmen ein*
-  **Hellgrau**  
*Weicher Glanz*
-  **Telegrau**  
*Modernes Schwimmbadgefühl*
-  **Hellblau**  
*Leicht Mediterran*
-  **Blau**  
*Klassisch mediterranes Poolgefühl*

# WASSERAUFBEREITUNG

Immer eine passende Lösung

Um immer einen glänzenden Pool genießen zu können, ist es wichtig, dass Ihr Pool richtig gepflegt und das Badewasser auf die richtige Art behandelt wird. Starline verfügt über ein umfangreiches Sortiment an Schwimmbadtechnik und automatischen Poolreinigern. Praktisch alle Starline-Systeme werden intern und mit größter Sorgfalt entwickelt und getestet. Die Geräte sind vollständig aufeinander abgestimmt und für jeden Starline-Pool optimiert. Es gibt also immer eine Lösung für Ihr Wellness-Projekt. Für eine unverbindliche Beratung wenden Sie sich bitte an unseren Showroom in Bösensell oder einen Starline-Händler in Ihrer Nähe.



# SERVICE

## Komplette Nachsorge von A bis Z

Mit über 40 Jahren Erfahrung, Wissen und persönlichem Engagement produzieren wir unsere Monoblock-Becken. Es versteht sich daher von selbst, dass unsere Starline-Händler Ihnen den besten Service vor, während und nach dem Kauf zur Verfügung stellen.

### *Das ganze Jahr über in einem Top-Zustand*

Nach dem Kauf möchten Sie Ihren Pool natürlich sorglos genießen können, und damit sind Sie bei Starline an der richtigen Adresse. Das ganze Jahr durch können Sie Gebrauch von unserem Service machen. Ihr Starline-Händler übernimmt gerne die Inbetriebnahme und Einwinterung Ihres Beckens. Finden Sie auf der unten genannten Homepage den Starline-Händler in Ihrer Nähe.

### *Ausstellungsraum*

Suchen Sie nach einem Pool und möchten mehr darüber erfahren? Möchten Sie mehr wissen zu einem bestimmten Thema, das in dieser Broschüre erwähnt wurde? Vereinbaren Sie einen Termin und kommen Sie in unsere Ausstellung in Senden-Bösensell, wo unsere Kollegen Sie gerne beraten, ohne dass Sie irgendwelche Verpflichtungen eingehen.



Sie können natürlich auch einfach vorbeikommen, um sich in unserem stilvollen Innen- und Außenausstellungsraum Inspirationen für Ihr eigenes Projekt zu holen. Hier sehen Sie die aktuellsten Schwimmbäder von Starline und wähen sich bereits in Ihrem neuen Lebensstil. Sie finden uns bei unten angegebener Adresse:

Im Südfeld 16  
48308 Senden-Bösensell

+49 2536 34660  
info@starline-pool.de  
www.starline-pool.de

Starline-Schwimmbecken, Schwimmbadabdeckungen und Zubehör werden über ein renommiertes, internationales Händlernetzwerk vertrieben. Besuchen Sie die oben genannte Website, um einen Händler in Ihrer Nähe zu finden.

***Auf Wiedersehen bei Starline!***



